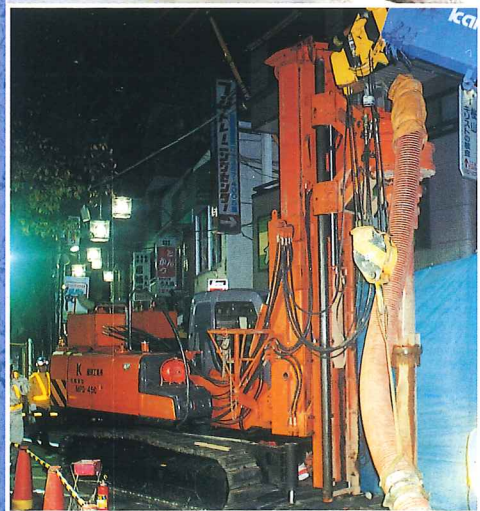


クローラー走行式低空頭杭打機

# MPD-45

## MULTIPLE PILEDRIVER

クローラー走行式で低空頭コンパクトな為、  
軌道内・路下等の狭隘な場所での  
基礎工事に最適です。



中央線東中野駅付近桜川橋改築・首都高交差部建設工事  
(TBH杭施工)



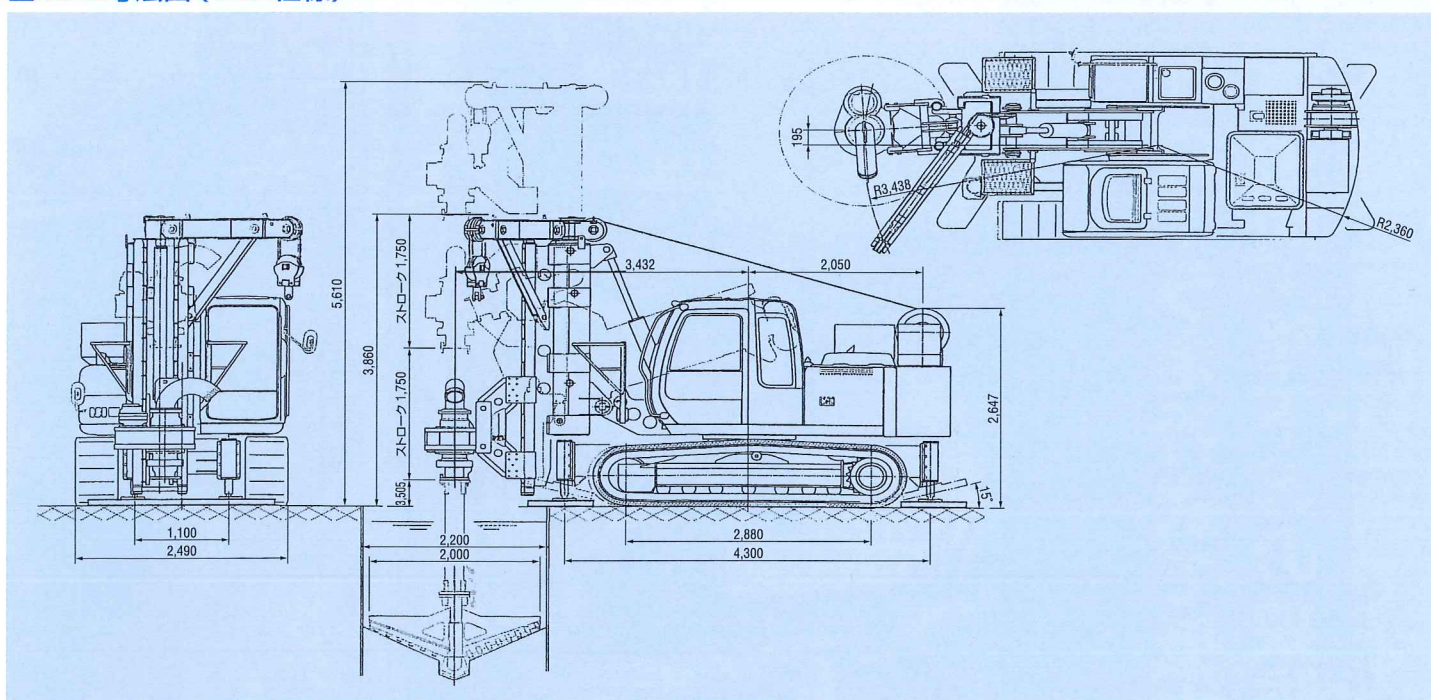
建研工業株式会社



## MPD-45の特徴

- 1 **最新型油圧式トップドライブスイベルを搭載し、掘削能率を向上**  
 ① 44.1kN・m (4.5ton・m) の強回転トルクで大口径、大深度に対応。  
 ② 回転数を0~20rpmに任意に設定でき、多様な地層に対応。
- 2 **テレスコ式伸縮リーダーの採用にて空頭制限下に対応、制限の無い場所では施工能率を向上**  
 ① リーダー縮小時機械高さ3.9mで、4mの空頭制限下で施工可能。  
 ② リーダー伸張時機械高さ5.65mで、3mロッドが使用可能となり、ロッドジョイント時間が大幅に短縮でき施工能率が向上。
- 3 **最大吊り能力16tonのウインチ搭載により鉄筋籠の建て込みが可能**  
 狭隘部施工において、口元管から鉄筋籠まで1台で施工可能。
- 4 **コンパクトなベースマシンを使用し省スペース化・軽量化を実現、機動性を向上**  
 0.45コンボベースを使用し機動性を大幅に向上、移動時間をスキッドタイプに比べ大幅に短縮。
- 5 **アタッチメントを追加又は変更する事により、他工法(柱列杭等)にも使用可能**

## MPD寸法図 (TBH仕様)



## 機械仕様

項目	形式	
エンジン	形式	いすゞCC-4BG1TCターボ付
	出力	63Kw/1,950min-1 (85PS/1,950rpm)
	排気量	4,329cc
本体性能	走行速度	5.5/3.4km/h
	登坂能力	15°
走行装置	形式	クローラ自走式
駆動装置	形式	2段変速油圧モーター
	トルク	22.1/44.1kN-m (2.2/4.5ton-m)
	回転数	0~20/0~10 rpm
	リバース口径	200mm (8B)

項目	形式	
昇降装置	形式	テレスコジャッキ式
	押上力	147kN (15 ton)
	押下力	98kN (10 ton)
リーダー	形式	箱型伸縮式
	空頭長	3,900~5,650mm
ウインチ	形式	油圧ウインチ式
	ロープブル	シングル 47kN (4 ton) / 4本掛 (16 ton)
	巻取量	φ14mm× 75M
全装備重量	18,200kg (18.2ton)	

## 創意と工夫による特殊工事で都市土木に貢献

### 営業種目

地中連続壁工事	(水平多軸・各種バケット)
地中固化壁工事	(TSS-SP工法・TSS-H工法)
掘削土再利用連続壁工事	(CRM工法・MRS工法)
地中柱列壁工事	(KMS工法・ソイル壁・柱列式泥土固化壁・PIP工法、等厚ソイル壁)
地盤改良工事	(JST工法・深層混合処理・その他)
場所打杭工事	(オールケーシング・アースドリル・TBH・BH・その他)
各種既成杭工事	(中掘圧入・鋼管杭回転圧入・その他)
ジェットシーム工事	(遮水壁・その他)

## 建研工業株式会社

本社分室 〒162-0067 東京都新宿区富久町16番6号(西倉LKビル)  
 本 社 〒162-0067 東京都新宿区富久町16番12号(パルセ富久)  
**TEL 03(3359)8891 / FAX 03(3359)8999**  
 E-mail: aae98190@pop02.odn.ne.jp